



Spiegazione in **Easy to read** del dipinto

Crocifissione di Anovelo da Imbonate



Il titolo di questo **dipinto** è **Crocifissione**.
Il dipinto è un quadro appeso a una parete.

Questo dipinto è stato fatto da un pittore
di nome **Anovelo da Imbonate**,
alla fine del 1300.



Questo dipinto è stato fatto su una **tavola**.
La tavola è costruita con delle assi di legno,
messe una vicina all'altra,
in file verticali.

Le assi di legno sono unite tra di loro
con una grande tela.



Sopra la tela si mette il **gesso**:
il gesso è un materiale di colore bianco
che è incollato sopra la tela.



Il pittore può dipingere sulla tela,
quando il gesso è asciutto.



Questo dipinto si trovava in una chiesa,
la chiesa di **San Giorgio al Palazzo**,
nella città di **Milano**.



Questo dipinto era parte di un **polittico**:
il polittico è un insieme di tavole
ed è molto grande.
È fatto di legno o di altri materiali,
ed è diviso in tante parti.

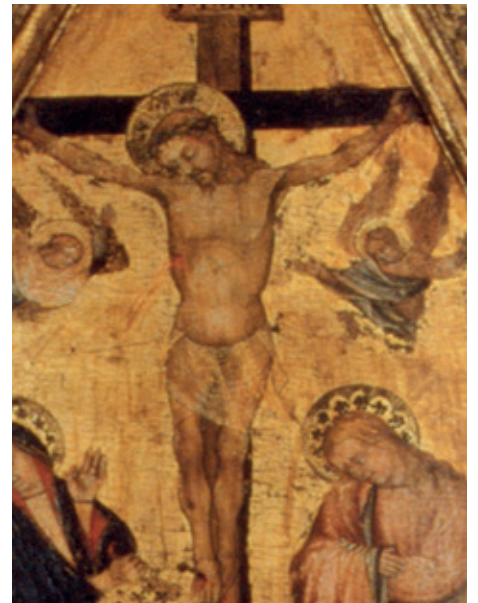


Il polittico è dipinto con diversi colori,
e si trova sull'altare di una chiesa.

Il dipinto della **Crocifissione** ha una cornice.
La cornice è a punta,
di colore oro.



Al centro del dipinto c'è **Gesù** in croce.
Gesù ha una corona di spine sulla testa
e delle macchie di sangue:
sulla fronte, sul petto,
sulle mani e sui piedi.



Gesù ha la testa piegata verso il basso
e gli occhi sono chiusi.



Gesù ha i fianchi coperti
da un velo trasparente.
Il velo è decorato con dei fili dorati.



Vicino a Gesù ci sono tre **angeli**:
uno è a destra, uno è a sinistra
e uno sopra la croce.



In basso ci sono tre personaggi:

a sinistra vediamo **Maria**,
la mamma di Gesù.

Maria ha un mantello blu scuro
e una veste rosa chiaro e oro.
Con la mano sinistra indica Gesù.
Gli occhi di Maria sono molto tristi
e il suo viso mostra dolore.



In basso vediamo **Maria Maddalena**:
è inginocchiata ai piedi di Gesù
e abbraccia la croce.

Maria Maddalena ha un mantello rosso
e il suo viso è molto triste.



A destra vediamo **San Giovanni**:
ha una veste e un mantello rosa,
e ha le braccia incrociate.

San Giovanni ha la testa piegata verso il basso,
i suoi occhi sono tristi.



Tutti e tre i personaggi sono tristi,
provano molto dolore
per la morte di Gesù,
e sembra che stanno piangendo.

Tutti e tre i personaggi hanno l'**aureola**,
il cerchio dorato intorno alla testa.



Sotto la croce c'è un **teschio**,
cioè le ossa della testa.
Il teschio è un **simbolo**,
cioè un'immagine che ha un significato.
Il significato del teschio è quello della morte.

