



Spiegazione in **Easy to read** del dipinto

Arco di Tito e Foro romano di Giovanni Paolo Panini



Il titolo di questo **dipinto**
è **Arco di Tito e Foro romano**.
Il dipinto è un quadro appeso a una parete.



Questo quadro è stato dipinto da un pittore,
di nome **Giovanni Paolo Panini**,
tra il **1743** e il **1744**.



Questo quadro è stato dipinto sopra una tela,
con la **pittura a olio**,
cioè con dei colori in polvere,
che sono sciolti nell'olio di papavero o di noce.



Questo quadro fa parte di una **collezione**,
la **collezione** del **cardinale Giuseppe Pozzobonelli**.
La collezione è un insieme di quadri
e di altri oggetti preziosi.

Il cardinale è un prete che ha dei compiti importanti nella Chiesa e lavora insieme al Papa.

Giuseppe Pozzobonelli è stato il cardinale di **Milano** per tanti anni, cioè dal **1743** al **1783**.



Questo quadro è chiamato **capriccio** perchè è un quadro in cui ci sono tante cose diverse, dipinte insieme: in questo quadro si vedono degli edifici che si trovano in posti diversi, e che sono stati costruiti in momenti diversi.



Al centro del quadro c'è un **apostolo**, ha un vestito blu. L'apostolo era un amico di **Gesù** che ascoltava i suoi insegnamenti e raccontava alle persone le cose buone che Gesù faceva.



In questo dipinto ci sono altri personaggi:
sono sconosciuti,
cioè non sappiamo chi sono.



In questo quadro ci sono alcuni edifici antichi,
che si trovano nella città di **Roma**,
e che il pittore ha dipinto tutti insieme.

Sulla destra vediamo l'**Arco di Tito**:
Tito era un imperatore,
cioè un uomo che ha comandato la città di **Roma**,
molto tempo fa.



Dietro l'Arco di Tito,
sulla sinistra,
si vedono le colonne del **Tempio dei Dioscuri**.
Il tempio era un edificio,
dove le persone pregavano gli dei.



In centro vediamo altri due archi,
quello di **Settimio Severo**
e quello della **Diva Faustina**.

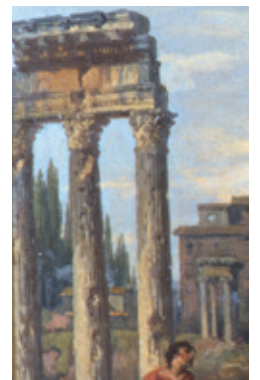
L'Arco di Diva Faustina,
è stato costruito per ricordare **Faustina maggiore**,
la moglie dell'imperatore **Antonino Pio**.
L'imperatore era un uomo
che comandava un paese o una città.



In fondo al dipinto
vediamo la **basilica di Santa Maria in Aracoeli**,
che si trova nella città di **Roma**.
La basilica è una chiesa
molto grande e importante.



Sulla sinistra ci sono delle colonne antiche,
molto rovinate.



In questo dipinto il cielo è azzurro,
con le nuvole bianche.

