



Spiegazione in **Easy to read** del dipinto

# Crocifisso con la Maddalena genuflessa e piangente di Francesco Hayez



Il titolo di questo dipinto è **Crocifisso con la Maddalena genuflessa e piangente**. Il dipinto è un quadro appeso a una parete.

Questo quadro è stato fatto da un pittore di nome **Francesco Hayez**, nel **1827**.



Questo quadro è stato dipinto sopra una tela, con la **pittura a olio**, cioè con dei colori in polvere, che sono sciolti nell'olio di papavero o di noce.



Francesco Hayez è nato nel **1791**,  
a **Venezia**,  
ed è morto nel **1881**,  
a **Milano**.

Ha vissuto durante il **Romanticismo**.

Romanticismo

è una parola che spiega il modo di dipingere  
e di scrivere

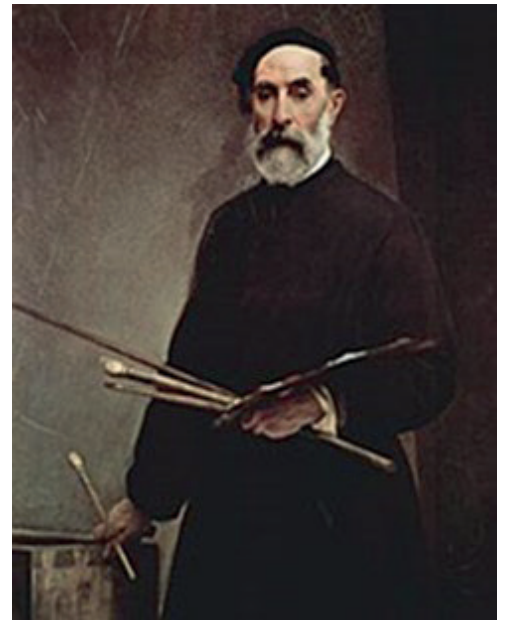
di alcuni artisti e scrittori,

che hanno vissuto nel **1800**.

Molto tempo fa

la famiglia **Isimbardi Casati**

ha chiesto a Francesco Hayez di dipingere questo quadro,  
per la parrocchia del paese di **Muggiò**.



Al centro del quadro c'è **Gesù** in croce.

Più in basso c'è **Maria Maddalena**.

Gesù e Maria Maddalena sono soli.

Il corpo di **Gesù** è illuminato dalla luce.

Gli occhi di Gesù sono chiusi,

e la testa è inclinata.

Gesù è in croce.

È dipinto in modo obliquo,

cioè verso il lato destro.

I personaggi sono dipinti in modo obliquo,

come la croce,

per far sembrare più profondo il quadro.

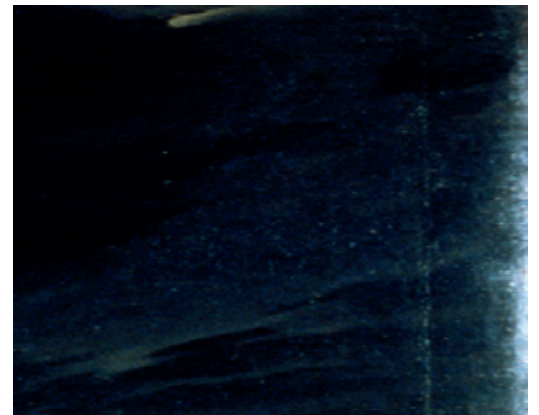


Maria Maddalena è inginocchiata,  
ha il braccio destro appoggiato dietro la croce.  
Maria Maddalena tocca il piede di Gesù,  
con delicatezza  
e asciuga il sangue vicino al chiodo,  
con i capelli.

Maria Maddalena ha un abito bianco  
e un mantello rosso e arancione.  
È in silenzio,  
guarda verso il basso.  
Il viso di Maria Maddalena ha un'espressione dolce.



Il colore del cielo è molto scuro,  
è opposto al colore bianco,  
della veste di Maria Maddalena  
e del velo che copre i fianchi di Gesù.



Il pittore ha dipinto questo quadro con cura:  
ha dipinto il viso e il corpo di Gesù  
e di Maria Maddalena,  
con molta attenzione.



In basso a sinistra c'è un **teschio**,  
cioè le ossa della testa.  
Il teschio è un **simbolo**,  
cioè un'immagine che ha un significato.  
Il significato del teschio è quello della morte.



In fondo al quadro si vede un paesaggio,  
ci sono le montagne e dei piccoli edifici.



Francesco Hayez  
ha dipinto il paesaggio come faceva **Tiziano**,  
un altro pittore italiano molto importante.

