



Spiegazione in **Easy to read** del dipinto

Santa Cecilia di Bernardo Daddi

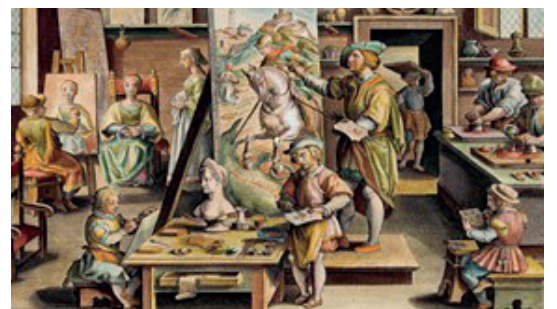


Il titolo di questo **dipinto** è **Santa Cecilia**.
Il dipinto è un quadro appeso a una parete.

Questo dipinto è stato fatto da un pittore
di nome **Bernardo Daddi**
tra il **1330** e il **1340**.



Bernardo Daddi era il capo di una **bottega**
molto importante,
nella città di **Firenze**.
La bottega era uno spazio,
dove gli artisti dipingevano i loro quadri.



Questo dipinto è stato fatto sopra una **tavola**.
La tavola è costruita con delle assi di legno,
messe una vicina all'altra,
in file verticali.



Le assi di legno sono unite tra di loro
con una grande tela.



Sopra la tela si mette il **gesso**:
il gesso è un materiale di colore bianco
che è incollato sopra la tela.



Il pittore può dipingere sulla tela,
quando il gesso è asciutto.



Questo dipinto fa parte di una **collezione**,
la **Collezione Fondi Oro Alberto Crespi**.
La collezione è un insieme di quadri
o di altri oggetti preziosi.



Questo dipinto era parte di un **polittico**.
Il polittico è un insieme di tavole,
ed è molto grande.

È fatto di legno o di altri materiali
ed è diviso in tante parti.

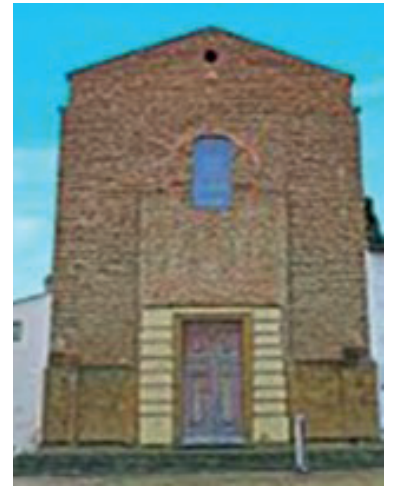
È dipinto con diversi colori,
e si trova sull'altare di una chiesa.



Nei primi anni del **1700**,
i dipinti del polittico sono stati separati
e portati in posti diversi.

Il polittico si trovava in una **cappella**,
la cappella **dei Santi Bartolomeo e Lorenzo**,
dentro la **chiesa di Santa Maria del Carmine**,
nella città di **Firenze**.

La cappella è una chiesa piccola,
e può essere costruita dentro una chiesa più grande.



Questo dipinto è stato tagliato,
non si vedono le gambe e i piedi di Santa Cecilia.

Lo sfondo di questo dipinto è di colore oro,
come la cornice.

La cornice è stata fatta dopo il dipinto,
cioè non nello stesso anno.

Santa Cecilia è dipinta in modo obliquo,
cioè verso destra.



Sulla testa ha una ghirlanda di fiori bianchi e rossi e intorno alla testa ha l'**aureola**, il cerchio dorato, dipinto con tante piccole parti decorate.

Santa Cecilia ha un'espressione gentile, indossa un vestito elegante rosa e un mantello azzurro. Le parti interne del vestito sono gialle.

Santa Cecilia tiene il ramo di una palma, con la mano destra.

Questa palma è un **simbolo**, cioè un'immagine che ha un significato.

Il significato di questa palma è il **martirio**, che **Santa Cecilia** ha vissuto.

Martirio significa morire con grande dolore, perché si è amici di Gesù.

